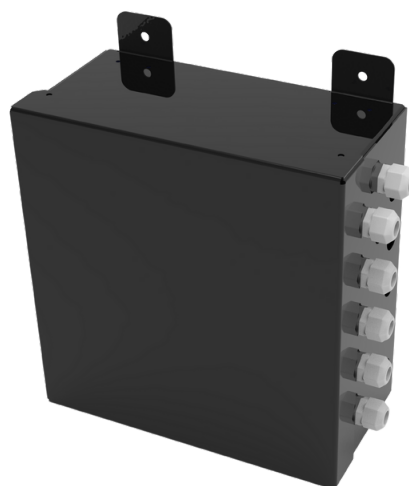


# SCANET X

## CONTROLADOR DE ESTACIÓN

### CONTROL Y GESTIÓN

SCANET X ES UN PODEROSO CONTROLADOR DE ESTACIÓN (INTERFACE DE CONTROL DE DISPENSADORES ELECTRÓNICOS DE COMBUSTIBLE) QUE NO SOLO PERMITE PLATAFORMAS DE SOFTWARE PUEDAN GESTIONAR CADA UNA DE LAS TRANSACCIONES DE LA ESTACIÓN, SINO QUE TAMBIÉN INTEGRA CONEXIÓN A SONDA DE NIVEL DE INVENTARIO Y SENSORES DE FUGA PARA EL CONTROL TOTAL DE LOS TANQUES (INVENTARIOS Y DERRAMES). CONECTA Y GESTIONA LAS TRANSACCIONES DE LA ESTACIÓN COMO LOS INVENTARIOS DE TUS TANQUES EN UN MISMO EQUIPO.



### CONFIGURACIÓN

CON ESTE CONTROLADOR PODRÁS GESTIONAR EN SIMULTANEO UNA GRAN CANTIDAD DE EQUIPOS DE DESPACHO E INVENTARIO INSTALADOS EN TU ESTACIÓN DE SERVICIO. TALES COMO:

- CARAS DE DISPENSADORES: 16.
- SONDAS DE NIVEL: 8.
- REGISTROS ELECTRÓNICOS: 4.

### CONEXIÓN

CONECTA Y GESTIONA DISPENSADORES Y/O SURTIDORES DE VARIAS MARCAS, ASÍ COMO SONDAS DE NIVEL DE INVENTARIO, Y REGISTROS ELECTRÓNICOS.

DISPENSADORES:

- GILBARCO.
- WAYNE.
- BENNET.
- PETROTEC.
- TATSUNO
- HONG YANH
- TEAM.

SONDAS.

- SPEED PROBE.
- START ITALIANA.

REGISTROS

- TCS 3000
- LCR IQ, LCR 600 Y LCR2
- EMR3 Y EMR4
- TEX.

### INTELIGENTE

SCANET X CUENTA CON UN PROTOCOLO PROPIETARIO DE LIBRE ACCESO Y UNA PAGINA DE PROGRAMACIÓN INTERNA QUE PERMITE REALIZAR TODO EL PROCESO DE CONFIGURACIÓN SIN DEPENDER DE SOFTWARE DE MANTENIMIENTO INSTALADOS EN OTROS EQUIPOS.